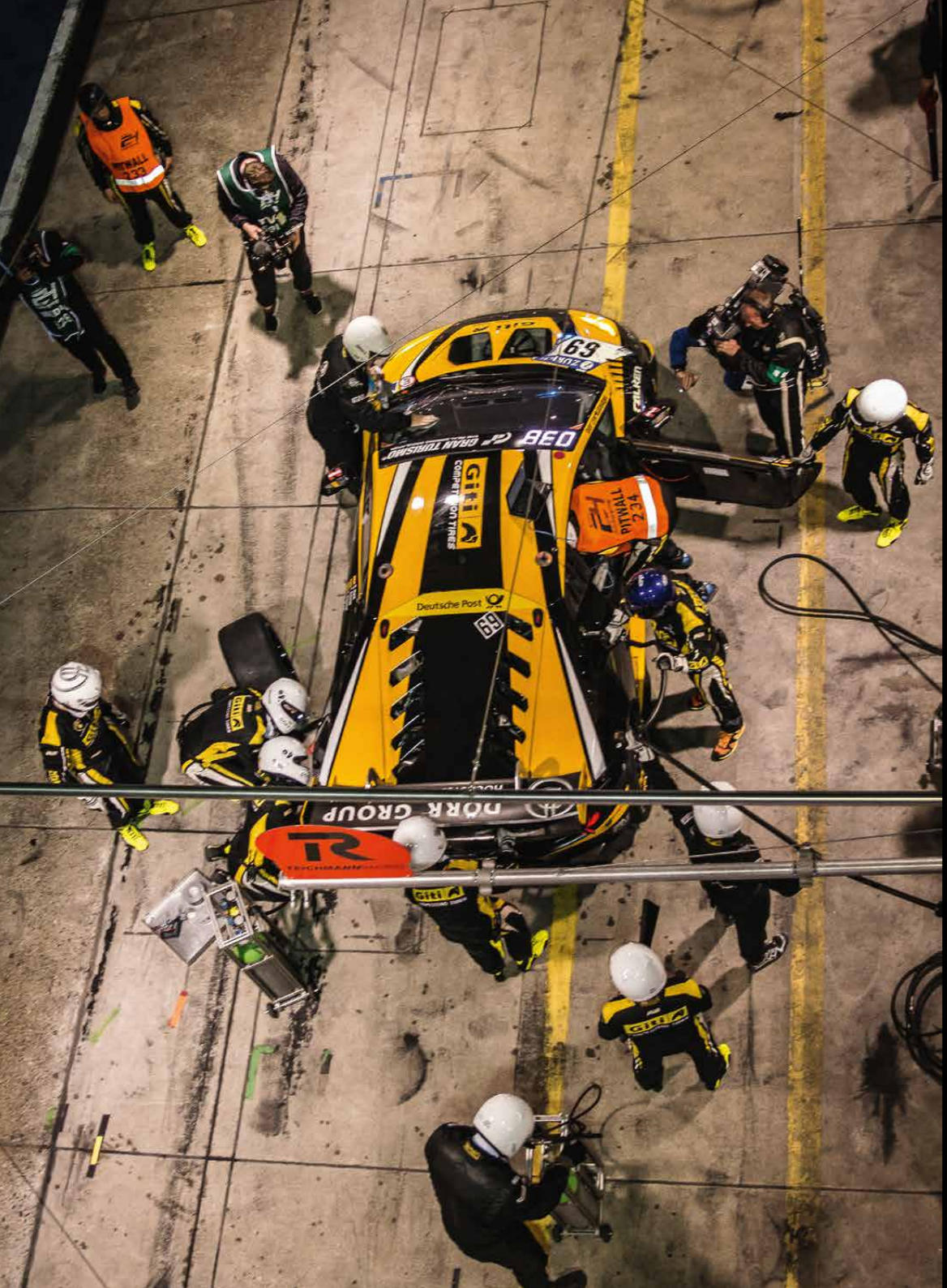




ENJOY DRIVING





TWOJE OSIĄGI TO NASZ NAPĘD.

Wszystko jedno, czy w sporcie wyścigowym, czy w ruchu ulicznym: decydujące znaczenie ma jakość opon. Dzięki swojemu ponad 60-letniemu doświadczeniu Giti Tire pomaga osiągnąć sportowy sukces i zapewnia bezpieczeństwo na drogach. Aby zadowolić klientów z całego świata, każdy z naszych pracowników ma od tego czasu przed oczami jeden cel: Enjoy Driving.

To filozofia, odzwierciedlająca się w dynamice naszego przedsiębiorstwa i zamiłowaniu do innowacji i technologii, z jakim prowadzimy prace projektowe i rozwojowe dzień w dzień. W naszym europejskim centrum rozwoju w Hanowerze powstają ostatecznie opony sprawdzone na torach wyścigowych, przy czym szczególne znaczenie mają bezpieczeństwo, wygoda i

przyjemność jazdy.

Opracowana przez niemieckich inżynierów i kontrolowana pod kątem najwyższych wymogów jakościowych technologia wybitnych osiągnięć przenosi opony z toru wyścigowego na ulicę – dla pojazdów wszystkich klas. To prawdziwa sztuka inżynierska, dzięki której otrzymaliśmy już liczne międzynarodowe wyróżnienia oraz certyfikat TÜV z najlepszymi ocenami. To sprawia, że jesteśmy jednym z dziesięciu największych producentów opon na świecie oraz innowacyjnym partnerem dla Ciebie i Twojego pojazdu.

Wsiądź, przytrzymaj się mocno i poczuj się jak na torze wyścigowym – dzięki różnorodnej palecie produktów firmy Giti Tire.

SPIS TREŚCI

Przegląd opon	4
GitiSport ^{S1}	6
GitiPremium ^{H1}	10
GitiSynergy ^{E1}	12
GitiSport ^{S1} SUV	14
GitiPremium ^{H1} SUV	16
GitiWinter ^{W1}	18
Na pełnym gazie na europejski rynek	20
Z toru wyścigowego na ulicę	23
O firmie Giti	24



Z TORU **WYŚCIGOWEGO**
NA **ULICĘ**. DOKŁADNIE TO,
CZEGO POTRZEBUJESZ.

**NISKI POZIOM HAŁASU |
WYJĄTKOWA
PRZYCZEPNOŚĆ.**

**ŚWIETNY SPORTOWIEC
Z DOBRĄ PRZYCZEPNOŚCIĄ**

GitiSport^{S1}



**BEZKOMPROMISOWY
ZAWODNIK**

GitiPremium^{H1}



**WYDAJNY
OSZCZĘDZACZ ENERGII**

GitiSynergy^{E1}



**WYTRZYMAŁY
ATLETA**

GitiSport^{S1} SUV



**MOCNY
ALLROUNDER**

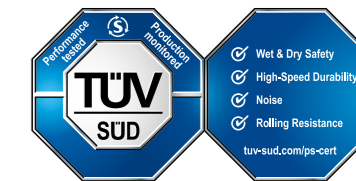
GitiPremium^{H1} SUV



**UNIWERSALNY
SPECJALISTA OD ŚNIEGU**

GitiWinter^{W1}





GitiSport^{S1}

ŚWIETNY SPORTOWIEC Z DOBRĄ PRZYCZEPNOŚCIĄ

- Innowacyjna mieszanka bieżnika zapewnia wyjątkową przyczepność na mokrej i suchej nawierzchni
- Wyższe bezpieczeństwo dzięki krótkim drogom hamowania
- Wyważona sztywność zapewnia bezpośrednią i precyzyjną kierowność
- Innowacyjny wzór profilu zapewnia wyższą efektywność paliwową i żywotność oraz równomierne zużycie
- Udoskonalona geometria klocków bieżnika zmniejsza poziom hałasu
- Rozszerzona wydajność pozwala spełnić wymogi stawiane europejskim oryginalnym wyposażeniom



Y



A



C



70-71 dB

SPECYFIKACJE

Rozmiar opony	Nośność	Prędkość	Wzmocnienie	ETYKIETA UE OPONY		
				Efektywność paliwowa	Przyczepność na mokrej nawierzchni	Zewnętrzny hałas toczenia opony
225/45 R17	91	Y	–	E	A	70/2
225/45 R17	94	Y	XL	C	A	70/2
225/45 R18	95	Y	XL	C	A	70/2
225/40 R18	92	Y	XL	C	A	70/2
235/40 R18	95	Y	XL	C	A	70/2
245/45 R18	100	Y	XL	C	A	70/2
255/40 R18	99	Y	XL	C	A	70/1
275/40 R18	99	Y	–	C	A	70/2
225/45 R19	96	Y	XL	C	A	70/2
225/40 R19	93	Y	XL	C	A	70/2
235/35 R19	91	Y	XL	C	A	70/2
245/45 R19	102	Y	XL	C	A	70/2
255/40 R19	100	Y	XL	C	A	70/1
255/35 R19	96	Y	XL	C	A	70/1
275/40 R19	105	Y	XL	C	A	70/1
245/35 R20	95	Y	XL	C	A	70/2
255/35 R20	97	Y	XL	C	A	70/1
275/30 R20	97	Y	XL	C	A	70/1



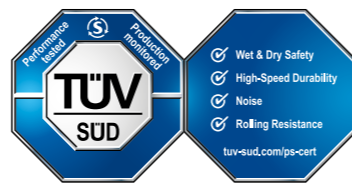
Z TORU WYŚCIGOWEGO

NA ULICĘ.



GitiPremium^{H1}

BEZKOMPROMISOWY ZAWODNIK



- Zwłaszcza dla samochodów klasy średniej i premium
- Wybitne osiągi podczas jazdy na mokrej i suchej nawierzchni
- Wysoki komfort jazdy i precyzyjne prowadzenie
- Lepszy opór toczenia opony pomaga ograniczyć zużycie paliwa
- Świetna żywotność i równomierne zużycie
- Dostępne również w rozmiarach SUV klasy kompaktowej
- Rozszerzona wydajność pozwala spełnić wymogi stawiane europejskim oryginalnym wyposażeniom



V-Y



A



C



69 dB

SPECYFIKACJE

Rozmiar opony	Nośność	Prędkość	Wzmocnienie	ETYKIETA UE OPONY		
				Efektywność paliwowa	Przyczepność na mokrej nawierzchni	Zewnętrzny hałas toczenia opony
205/55 R16	91	V	–	C	A	69/2
205/55 R16	91	W	–	C	A	69/2
205/55 R17	95	W	XL	C	A	69/1
205/50 R17	93	W	XL	C	A	69/1
215/55 R17	94	W	–	C	A	69/2
215/50 R17	95	W	XL	C	A	69/1
225/55 R17	97	W	–	C	A	69/2
225/55 R17	97	Y	–	C	A	69/2
225/55 R17	101	W	XL	C	A	69/1
225/50 R17	98	W	XL	C	A	69/1
225/50 R17	98	Y	XL	C	A	69/1



GitiSynergy^{E1}

WYDAJNY OSZCZĘDZACZ ENERGII

- Zwłaszcza dla europejskich samochodów klasy średniej i pojazdów klasy kompaktowej
- Najnowsza mieszanka bieżnika zapewnia zredukowany opór toczenia opony
- Bardzo dobre osiągi podczas jazdy na mokrej nawierzchni
- Nowy wzór profilu zapewnia najlepszą efektywność paliwową
- Świetne uzupełnienie dla paliwooszczędnych pojazdów



H-W



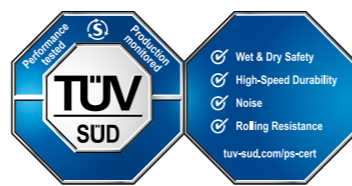
B



B-C



69-70 dB



SPECYFIKACJE

Rozmiar opony	Nośność	Prędkość	Wzmocnienie	ETYKIETA UE OPONY		
				Efektywność paliwowa	Przyczepność na mokrej nawierzchni	Zewnętrzny hałas toczenia opony
185/70 R14	88	H	-	C	B	69/2
175/65 R15	88	H	XL	B	B	70/2
185/65 R15	88	H	-	B	B	68/2
185/65 R15	92	H	XL	B	B	70/2
185/60 R15	88	H	XL	B	B	70/2
185/55 R15	86	H	XL	B	B	70/2
195/65 R15	91	V	-	B	B	70/2
195/65 R15	95	H	XL	B	B	70/2
195/60 R15	92	V	XL	B	B	70/2
195/55 R15	85	V	-	C	B	70/2
195/50 R15	82	V	-	C	B	70/2
195/55 R16	91	V	XL	B	B	70/2
205/60 R16	96	V	XL	B	B	70/2
205/55 R16	94	V	XL	B	B	70/2
215/60 R16	99	V	XL	B	B	70/2
215/55 R16	97	W	XL	B	B	70/2
225/55 R16	99	W	XL	B	B	70/2
225/45 R17	94	V	XL	C	B	70/2



GitiSport^{S1} SUV

WYTRZYMAŁY ATLETA

- Wyjątkowa przyczepność na mokrej nawierzchni dzięki najnowszej mieszance bieżnika
- Ulepszona konstrukcja karkasu zapewnia wysoką wytrzymałość
- Opracowane specjalnie dla mocnych SUV-ów do jazdy po szosach
- Specjalna mieszanka krzemionki i elastomerów zapewnia bardzo dobrą żywotność i wyższy stopień bezpieczeństwa
- Specjalny wzór żeber profilowych zapewnia wysokie przeniesienie momentu obrotowego



W-Y



A



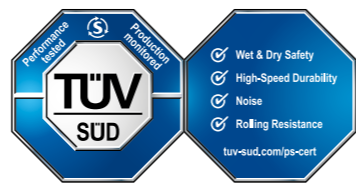
C



70-71 dB

SPECYFIKACJE

Rozmiar opony	Nośność	Prędkość	Wzmocnienie	ETYKIETA UE OPONY		
				Efektywność paliwowa	Przyczepność na mokrej nawierzchni	Zewnętrzny hałas toczenia opony
235/60 R18	107	W	XL	B	A	70/2
255/55 R18	109	Y	XL	B	A	70/1
235/55 R19	105	W	XL	B	A	70/2
255/55 R19	111	Y	XL	B	A	70/1
255/50 R19	107	Y	XL	B	A	70/1
255/45 R20	101	W	-	C	A	70/2
265/45 R20	104	Y	-	C	A	70/2
275/45 R20	110	Y	XL	C	A	70/1
275/40 R20	106	Y	XL	C	A	70/1
295/35 R21	107	Y	XL	B	A	72/1



GitiPremium^{H1} SUV

MOCNY ALLROUNDER

- Bardzo dobre osiągi podczas jazdy na mokrej i suchej nawierzchni
- Bardzo dobra żywotność dzięki innowacyjnej technologii mieszania
- Wysoki komfort jazdy



H-V



A



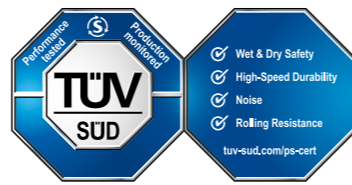
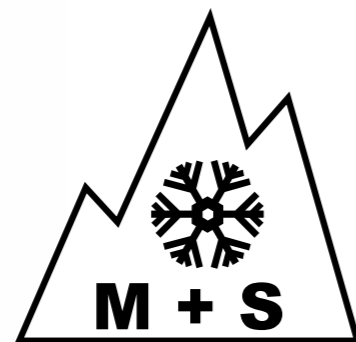
B-C



69-71 dB

SPECYFIKACJE

Rozmiar opony	Nośność	Prędkość	Wzmocnienie	ETYKIETA UE OPONY		
				Efektywność paliwowa	Przyczepność na mokrej nawierzchni	Zewnętrzny hałas toczenia opony
215/65 R16	98	H	–	C	A	69/2
215/60 R17	96	H	–	C	A	69/2
225/65 R17	102	V	–	C	A	69/2
225/60 R17	99	V	–	C	A	69/2
235/65 R17	108	V	XL	B	A	71/2
235/55 R17	99	V	–	C	A	71/2
215/55 R18	99	V	XL	B	A	69/1
225/55 R18	98	V	–	C	A	69/2
235/50 R18	97	V	–	C	A	71/2



GitiWinter^{W1}

UNIWERSALNY SPECJALISTA OD ŚNIEGU

- Bardzo głęboki, odprowadzający wodę profil zapobiega akwaplanacji
- Maksymalna przyczepność w niskich temperaturach dzięki najnowszej mieszance bieżnika
- Dostępne również z indeksem prędkości „V” dla prędkości do 240 km/h
- Specjalnie opracowane dla samochodów kompaktowych, limuzyn i SUV-ów kompaktowych



T-V



B



C-E



70-72 dB

SPECYFIKACJE

Rozmiar opony	Nośność	Prędkość	Wzmocnienie	ETYKIETA UE OPONY		
				Efektywność paliwowa	Przyczepność na mokrej nawierzchni	Zewnętrzny hałas toczenia opony
195/65 R15	91	T	–	E	B	70/2
195/65 R15	91	H	–	E	B	70/2
195/55 R16	91	H	XL	E	B	70/2
205/60 R16	92	H	–	C	B	70/2
205/60 R16	96	H	XL	C	B	70/2
205/55 R16	91	H	–	E	B	70/2
205/55 R16	91	T	–	E	B	70/2
215/65 R16	98	H	–	E	B	71/2
215/60 R16	99	H	XL	E	B	71/2
205/55 R17	95	V	XL	C	B	71/2
205/50 R17	93	V	XL	E	B	71/2
215/60 R17	96	H	–	C	B	71/2
215/55 R17	98	V	XL	E	B	71/2
215/50 R17	95	V	XL	E	B	71/2
225/65 R17	106	H	XL	C	B	72/2
225/60 R17	103	H	XL	C	B	72/2
225/55 R17	101	V	XL	E	B	72/2
225/50 R17	98	V	XL	E	B	72/2
225/45 R17	91	H	–	E	B	72/2
225/45 R17	94	V	XL	E	B	72/2
225/45 R18	95	V	XL	E	B	72/2
225/40 R18	92	V	XL	E	B	72/2
235/60 R18	107	V	XL	C	B	72/2
235/45 R18	98	V	XL	E	B	72/2
245/45 R18	100	V	XL	E	B	72/2

NA PEŁNYM GAZIE NA EUROPEJSKI RYNEK.

Swym założeniem w 1951 r. firma Giti położyła podwaliny pod imponującą historię sukcesu Giti Tire, należącego obecnie do dziesięciu największych producentów opon na całym świecie. Wówczas, tak jak i obecnie, główna siedziba znajdowała się w Singapurze – jednak w międzyczasie firma ma również siedziby na całym świecie i łącznie około 700 ekspertów, konkretnie odpowiedzialnych za prace badawcze i rozwojowe.

Wchodząc na europejski rynek opon, mamy duże plany: wszystkie nowe linie opon będą projektowane już od samego początku w naszym europejskim centrum rozwoju w Hanowerze. Ponadto odbywają się regularne kontrole jakości i jazdy testowe pojazdami klasy premium na europejskich torach testowych. Doświadczeni i uznani kierowcy testowi przeprowadzają je ze szczególną starannością na torach Mira w Wielkiej Brytanii, Idaida w Hiszpanii i Mellatrac w Finlandii. Rezultat: nasze opony mają certyfikację TÜV Süd i zostały wyróżnione najlepszymi ocenami.





Z TORU WYŚCIGOWEGO NA ULICĘ.

Korzenie Giti Tire tkwią głęboko w sporcie motoryzacyjnym. Urodziliśmy się dla osiągnięć i z ogromnym zapałem bierzemy udział w międzynarodowych wydarzeniach. Wspiera nas w tym od początku 2017 roku renomowany zespół Rainera Dörra z Dörr Motorsport GmbH, zaliczany do wiodących prywatnych stajni rajdowych Europy i fascynujący się sportem motoryzacyjnym tak jak my.

Podczas największego na świecie wydarzenia w sporcie motoryzacyjnym, ADAC Zurich 24h-Rennen 2017 na torze Nürburgring, praca zespołowa pomiędzy Giti Tire i Dörr Motorsport odniosła już pierwszy sukces: startujący samochód wyścigowy – głodne Lamborghini Huracán LP 620-2 Super Trofeo – wyposażyliśmy w Giti Compete GTR1, opony wyścigowe zaprojektowane specjalnie z myślą o ekstremalnych obciążeniach. Wraz z wybitnymi ekspertami z zakresu sportu rajdowego firmy Dörr Motorsport i ich wytrzymałymi pilotami utworzyliśmy w Zielonym Piekło silny zespół, którego nie zdołały powstrzymać nawet takie komplikacje jak pęknięta osłona przegubu wału napędowego.

Ostatecznie wspólnie zdołaliśmy zdobyć sensacyjne drugie miejsce w naszej klasie SP8 oraz czterdzieste miejsce w klasyfikacji ogólnej. To fantastyczny wynik, motywujący nas do osiągnięcia jeszcze lepszych wyników. Bo oczywiście doświadczenie, które zdobyliśmy, wykorzystaliśmy w pracach rozwojowych nad naszymi oponami – aby jeszcze bardziej zwiększyć ich sprawność i bezpieczeństwo.

Również w 2018 roku będziemy działać na pełnych obrotach. Chcesz nam kibicować? W takim razie polub nasz profil na Facebooku i Instagramie!

Firma Giti Tire w skrócie.

Grupa Giti z siedzibą w Singapurze plasuje się w pierwszej dziesiątce wiodących producentów opon na świecie i oferuje kompletny asortyment produktów od opon do samochodów osobowych, pojazdów klasy SUV i van po opony do samochodów ciężarowych i autobusów.

Ponad

35 000

PRACOWNIKÓW NA CAŁYM ŚWIECIE.

3,03

MLD USD

obrotu osiągnęła firma Tire
w 2016 roku.

8

ZAKŁADÓW PRODUKCYJNYCH.

5

CENTRÓW R&D

w Niemczech, USA, Chinach, Indonezji
i jedno centrum testowe w Wielkiej Brytanii.

Ponad

70 000

W PONAD

130

DYSTRYBUTORÓW

130

KRAJACH.

Giti Tire Deutschland GmbH
Hollerithallee 17
30419 Hannover
Tel.: +49 (0) 511 51 53 56 0
E-mail: info@giti-tire.de



www.giti.de

Giti na:

